

standpoint, picture the sides of the ladder as
alternating sugar and phosphate groups - stra
run in opposite directions. Each "rung" of the
made up of two nitrogen bases, paired togeth
hydrogen bonds. Because of the highly specif
this type of chemical pairing, base A always p
base T, and likewise C with G. So, if you know
sequence of the bases on one strand of a DN

Wyłączności regulacyjne – nowy rodzaj monopolu prawnego na rynku farmaceutycznym. Co trzeba wiedzieć o nadchodzącej reformie? Jak dostosować strategię firmy do zmieniających się przepisów?

Szanowni Państwo,
Zapraszamy na szkolenie

„Wyłączności regulacyjne – nowy rodzaj monopolu prawnego na rynku farmaceutycznym. Co trzeba wiedzieć o nadchodzącej reformie? Jak dostosować strategię firmy do zmieniających się przepisów?”,
które odbędzie się w dniu **28 maja 2024 roku** w formule online.

Szkolenie zostanie przeprowadzone przez Panią **dr Żanetę Zemła-Pacud** zajmuje się prawem własności intelektualnej oraz prawem farmaceutycznym.

Serdecznie zapraszamy do zapoznania się ze szczegółowym programem szkolenia.

Zapraszamy do udziału!!!
Zespół TrainingMed

Agenda szkolenia:

10.00 – 11.30 Wykład
11.30 – 11.40 Przerwa
11.40 – 13.10 Wykład
13.10 – 13.40 Przerwa
13.40 – 15.00 Wykład
15.00 Zakończenie szkolenia



PROGRAM:

1. Wyłączości regulacyjne w obecnie obowiązującym prawie farmaceutycznym;
2. Specyfika wyłączości leków referencyjnych, leków sierocych i leków pediatrycznych;
3. Propozycje zmian w systemie wyłączości regulacyjnych – model warunkowości okresów wyłączości, redukcja ich długości i warunki przedłużenia, propozycja przenaszalnych voucheroów;
4. Zakres wyłączości danych i wyłączości rynkowej;
5. Konsekwencje proponowanych zmian dla przedsiębiorstw farmaceutycznych sektora innowacyjnego i generycznego.



dr Żaneta Zemła-Pacud
Radca prawny, Of counsel

Zajmuje się prawem własności intelektualnej oraz prawem farmaceutycznym.

Do jej zainteresowań naukowych zalicza się także ochronę tajemnicy przedsiębiorstwa i ochronę danych regulacyjnych.

Doradza polskim i zagranicznym przedsiębiorstwom w zakresie strategii ochrony innowacji, opiniuje sprawy IP i life science o zasięgu międzynarodowym.

Jest uczestnikiem prac nad projektami ustaw, przygotowuje opinie do nich. Jako ekspert współpracuje z UPRP oraz WIPO.

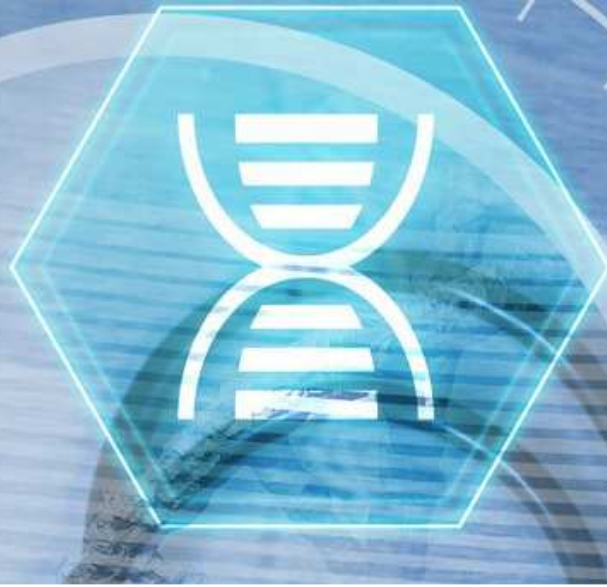
Jest członkiem-założycielem interdyscyplinarnej sieci naukowej IP in Agriculture, członkiem Stowarzyszenia ATRIP i korespondentem zagranicznym GRUR.

Kieruje projektem badawczym Regulatory Data Protection in European IP Law.

Jest autorką licznych publikacji z zakresu prawa własności przemysłowej i innowacji w sektorze life science, m.in. Komentarza do Ustawy – prawo własności przemysłowej (współautor), monografii Patents as an Incentive to Innovation (współredaktor), autorką monografii Ochrona patentowa produktów leczniczych.

Jest stypendystką Instytutu Innowacji i Konkurencji im. Maxa Plancka w Monachium oraz Centrum Międzynarodowych Studiów Własności Intelektualnej w Strasburgu.

Jest adiunktem w Instytucie Nauk Prawnych Polskiej Akademii Nauk.



Wyłączności regulacyjne – nowy rodzaj monopolu prawnego na rynku farmaceutycznym. Co trzeba wiedzieć o nadchodzącej reformie? Jak dostosować strategię firmy do zmieniających się przepisów?

INFORMACJE ORGANIZACYJNE

Koszt uczestnictwa: płatne w PLN plus należny podatek od towarów i usług (23%)

Zgłoszenia przesłane do dnia 16.05.2024 r.
1500 PLN + VAT

Zgłoszenia przesłane od dnia 16.05.2024 r.
1650 PLN + VAT

DANE UCZESTNIKÓW (imię, nazwisko, adres email, stanowisko, telefon kontaktowy)

1.

2.

3.

DANE FIRMY / INSTYTUCJI

Nazwa:

Adres:

Kod pocztowy:

Miejscowość:

NIP:

Telefon:

Numer rachunku TrainingMed: mBank S.A. 47 1140 2004 0000 3102 8320 4160

1. W przypadku rezygnacji z udziału w terminie nie późniejszym niż 10 dni przed datą rozpoczęcia obciążymy Państwa opłatą administracyjną w wysokości 500 zł netto. W przypadku rezygnacji po tym terminie ponoszą Państwo pełne koszty uczestnictwa.
2. Gdy szkolenie nie odbędzie się z przyczyn niezależnych od organizatora, zostanie zaproponowany inny termin lub zwrot pełnej kwoty wpłaconej przez zgłaszającego.
3. TrainingMed zastrzega sobie prawo do odwołania oraz dokonywania ewentualnych zmian w programie szkolenia.
4. Podając w zgłoszeniu adres email wyrażamy zgodę na otrzymywanie od TrainingMed oferty szkoleniowej.
5. Osoba podpisująca formularz umowy - zgłoszenie w imieniu zgłaszającego oświadcza, że posiada stosowne uprawnienia do działania na rzecz Zgłaszającego w szczególności zawarcia niniejszej umowy.

.....
Data i podpis zgłaszającego