



Import równoległy produktów leczniczych

Szanowni Państwo,
Zapraszamy na szkolenie

"Import równoległy produktów leczniczych",
które odbędzie się w dniu **13 czerwca 2024 roku** w formule online

Spotkanie w całości poprowadzi **Martyna Kośmider-Kujawiak**

Od 2014 r. pracuje w Urzędzie Rejestracji Produktów Leczniczych, Wyrobów Medycznych i Produktów Biobójczych, a od 2018 r. jest naczelnikiem Wydziału Importu Równoległego w Departamencie Rejestru Importu Równoległego Produktów Leczniczych.

Głównymi tematami poruszonymi podczas tego szkolenia będą m.in:

- Informacje ogólne o imporcie równoległym;
- Pojęcia związane z importem równoległym;
- Pozwolenie na import równoległy jako legalna forma wprowadzenia produktu leczniczego do obrotu;
- Przepakowanie;
- Rozwój rynku importu równoległego produktów leczniczych w Polsce.

Serdecznie zapraszamy do zapoznania się ze szczegółowym programem szkolenia.

Zapraszamy do udziału!!!
Zespół TrainingMed

Agenda szkolenia:

10.00 - 11.30 Wykład
11.30 - 11.40 Przerwa
11.40 - 13.10 Wykład
13.10 - 13.40 Przerwa
13.40 - 15.00 Wykład
15.00 Zakończenie szkolenia



PROGRAM

I. Informacje ogólne o imporcie równoległym

1. Definicja importu równoległego produktów leczniczych.
2. Definicja importu równoległego produktów leczniczych weterynaryjnych.
3. Regulacje prawne importu równoległego produktów leczniczych.
4. Czynniki warunkujące import równoległy produktów leczniczych.

II. Pojęcia związane z importem równoległym (import, import docelowy, re-import, dystrybucja równoległa, handel równoległy, obrót równoległy, eksport równoległy).

III. Pozwolenie na import równoległy jako legalna forma wprowadzenia produktu leczniczego do obrotu.

1. Jak uzyskać pozwolenie na import równoległy?
2. Omówienie wzoru wniosku o wydanie pozwolenia na import równoległy, zmianę do pozwolenia na import równoległy (zmiana w pozwoleniu oraz zmiana w drukach informacyjnych) + ćwiczenie praktyczne + najczęściej popełniane błędy.

IV. Przepakowanie.

1. Istota procesu przepakowania.
2. Zasady przepakowania wynikające z orzecznictwa dotyczące praw właściciela znaku towarowego
3. Druki informacyjne dla produktów leczniczych z importu równoległego (w tym szczegółowe omówienie szablonów druków informacyjnych dla produktów z importu równoległego).

V. Rozwój rynku importu równoległego produktów leczniczych w Polsce.

1. Liczba wydanych pozwoleń na import równoległy (z podziałem na rok wydania, wg. kodu ATC, kategorii dostępności i krajów eksportu).
2. Liczba importerów równoległych.
3. Wartość sprzedaży produktów leczniczych z importu równoległego.

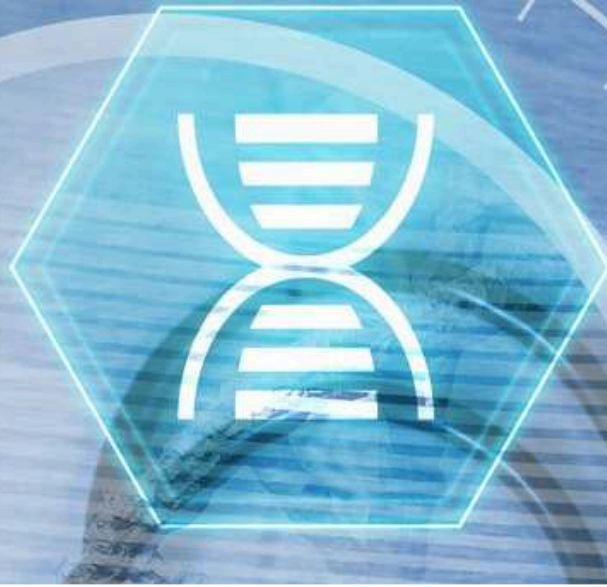
VI. Podsumowanie

Martyna Kośmider-Kujawiak

Absolwentka Technologii Chemicznej o specjalności technologia leków i środków ochrony roślin na Politechnice Łódzkiej.

Ukończyła studia podyplomowe z farmacji medycznej na Uniwersytecie Medycznym w Łodzi.

Od 2014 r. pracuje w Urzędzie Rejestracji Produktów Leczniczych, Wyrobów Medycznych i Produktów Biobójczych, a od 2018 r. jest naczelnikiem Wydziału Importu Równoległego w Departamencie Rejestru Importu Równoległego Produktów Leczniczych.



Import równoległy produktów leczniczych

INFORMACJE ORGANIZACYJNE

Koszt uczestnictwa: płatne w PLN plus należny podatek od towarów i usług (23%)

Zgłoszenia przesłane do dnia 31.05.2024 r.
1500 PLN + VAT

Zgłoszenia przesłane od dnia 31.05.2024 r.
1650 PLN + VAT

DANE UCZESTNIKÓW (imię, nazwisko, adres email, stanowisko, telefon kontaktowy)

1.

2.

3.

DANE FIRMY / INSTYTUCJI

Nazwa:

Adres:

Kod pocztowy:

Miejscowość:

NIP:

Telefon:

Numer rachunku TrainingMed: mBank S.A. 47 1140 2004 0000 3102 8320 4160

1. W przypadku rezygnacji z udziału w terminie nie późniejszym niż 10 dni przed datą rozpoczęcia obciążymy Państwa opłatą administracyjną w wysokości 500 zł netto. W przypadku rezygnacji po tym terminie ponoszą Państwo pełne koszty uczestnictwa.
2. Gdy szkolenie nie odbędzie się z przyczyn niezależnych od organizatora, zostanie zaproponowany inny termin lub zwrot pełnej kwoty wpłaconej przez zgłaszającego.
3. TrainingMed zastrzega sobie prawo do odwołania oraz dokonywania ewentualnych zmian w programie szkolenia.
4. Podając w zgłoszeniu adres email wyrażamy zgodę na otrzymywanie od TrainingMed oferty szkoleniowej.
5. Osoba podpisująca formularz umowy - zgłoszenie w imieniu zgłaszającego oświadcza, że posiada stosowne uprawnienia do działania na rzecz Zgłaszającego w szczególności zawarcia niniejszej umowy.

.....
Data i podpis zgłaszającego